

Автоматическая  
распадаемость

# DT 50

Простота в эксплуатации благодаря автоматическому запуску теста, системе индукционного нагрева и 100 % автоматическому обнаружению конечной точки.

SOTAX



## Автоматический тестер распадаемости



# DT50



sotax.com/DT50

Удобное управление  
сенсорным экраном

Беспроводные  
самоцентрирующиеся  
корзины

Автоматический запуск  
теста при достижении  
заданной температуры

100 % автоматическое  
обнаружение конечной точки  
для каждого образца

Непрерывный мониторинг  
температуры среды

Индукционный нагрев без  
ванны для быстрого времени  
нагрева



Master Station

Модульные дополнительные станции



Client Station



Media Preparation Station

- 100% автоматическое обнаружение конечной точки
- Индукционный нагрев без ванны
- Автоматический запуск
- Постоянный мониторинг температуры среды
- Электронное управление данными

Предварительный нагрев  
среды для плавного  
изменения pH

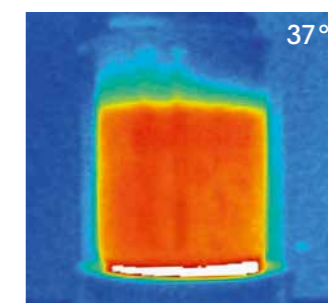
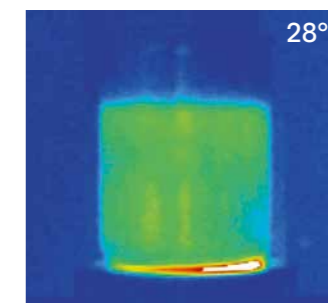
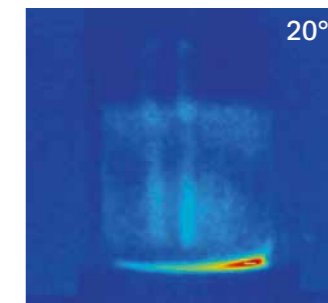


# Инновационный дизайн.



## Температурный контроль

Быстрый индукционный нагрев без ванны сводит непроизводительное время ожидания к абсолютному минимуму и обеспечивает однородное распределение температуры внутри стакана. Температура среды постоянно контролируется. Как только цель температура достигнута, тест начинается автоматически – и непрерывная температура показания снимаются для отчетности.



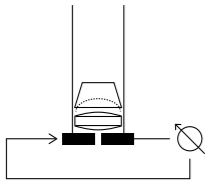


# Автоматическое обнаружение конечной точки.

## Как это работает?

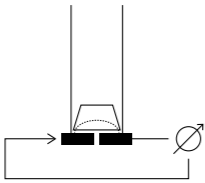
Уникальная технология раздельного сита автоматически определяет, полностью ли растворилась таблетка. Каждый диск имеет штифты, которые соединяют противоположные внешние стороны. Как только испытуемый объект полностью распадается, противоположные штифты перекрывают разрезное сито и время прошедшее с момента начала испытания записывается.

Tablet intact



Split sieve parts do not connect

Tablet disintegrated



Contact through pins in disc





# Автоматическое обнаружение конечной точки. Программируемое.



Корзинка нового образца

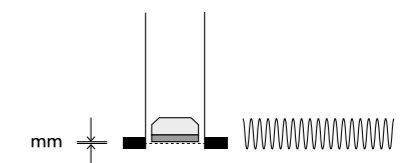
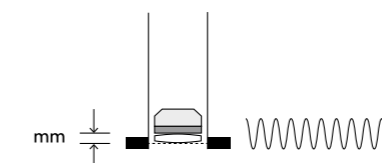
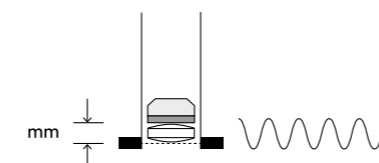
## Как это работает ?

Оставшаяся высота таблетки автоматически определяется при каждом ходе корзины вверх. Сдвиг электромагнитной частоты, вызванный диском, расположенным на разном расстоянии от дна корзины, позволяет определить, распался ли образец. Для продуктов, которые распадаются не полностью (например, оболочки капсул), допустимую остаточную высоту можно запрограммировать.

Начало теста

В процессе  
распада

По окончании  
распада





# Гибкие конфигурации.

Расширьте свой DT50 до системы распадаемости с четырьмя независимыми станциями тестирования и одной станцией подготовки сред. Модернизация проста благодаря стандартному соединению Ethernet. Модульная конструкция гарантирует, что компоновка системы остается гибкой и может быть изменена в любое время при необходимости.

## Простота в обращении.

От тестовой настройки до очистки — DT50 оптимизирован для быстрого и эргономичного использования. Беспроводные корзины с самоцентрирующейся магнитной муфтой можно заменить за считанные секунды. По завершении каждого теста автоматически распечатывается отчет с записанным временем распада на таблетку, статистикой и температурным протоколом.

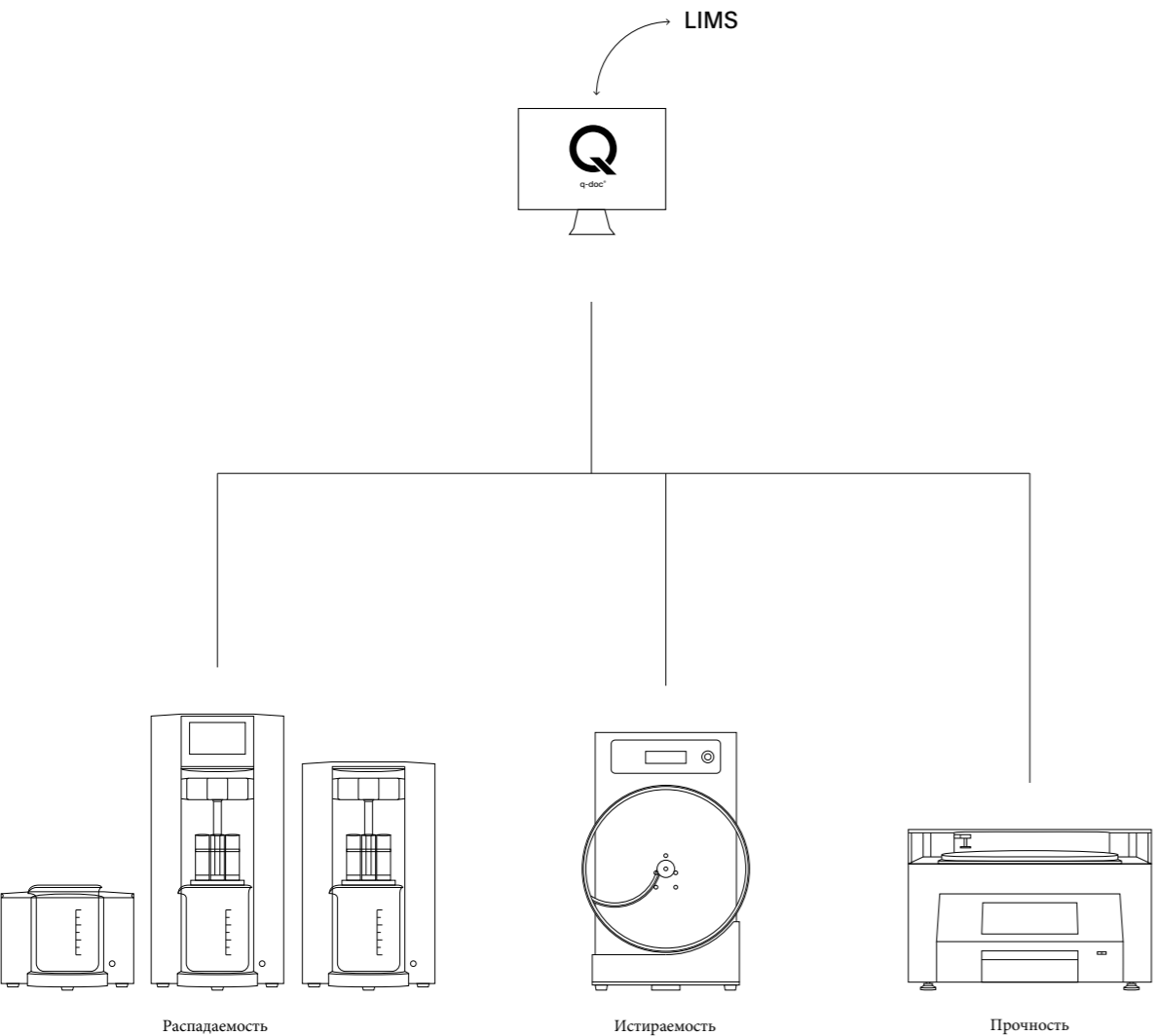


Maximum Configuration with 1×Master Station, 3×Client Station, and 1×Media Preparation Station

# Управление данными

DT50 легко интегрируется с программным обеспечением для управления данными q-doc®. Каждая станция управляется индивидуально. Чтобы максимально упростить тестирование больших таблеток и повторные тесты в соответствии с USP <701>, результаты нескольких станций можно объединить в единый протокол тестирования. Для эффективного пакетного анализа q-doc® автоматически объединяет все данные тестирования в один четко структурированный пакетный отчет.

Example:  
q-doc® network with DT50



## DT50 Technical Specifications

Stations		1 – 4 independent test stations
End-point detection	Technology	Split sieves, discs with detection pins
	Automatic detection mode, per sample	●
	Manual detection mode, per sample	●
	Manual detection mode, all samples	●
Basket types (Apparatus A)	6-tube basket, 10 mesh, automatic	○
	6-tube basket, 10 mesh, manual	○
Basket types (Apparatus B)	3-tube basket, 10 mesh, automatic	○
	3-tube basket, 10 mesh, manual	○
Other basket types	6-tube basket, 18 mesh, automatic	○
	6-tube basket, 31 mesh, automatic	○
	Single tube basket, 10 mesh, manual	○
Accessories	Capsules support, for 6-tube basket	○
	Disc remover tool	○
Strokes per minute	Frequency (setting according to USP / Ph. Eur.)	30
	Frequency (setting according to JP)	31
	Accuracy	± 1
Stroke height	Height	55 mm
	Accuracy	± 2 mm
Temperature	Range	25 – 40 °C, programmable
	Temperature control	IR sensor, per station
	Measuring accuracy	± 0.2 °C
User interface*	Program capacity	100 products / methods
	User access restriction	●
Printer*	PostScript® 3 (PS3)	Ethernet
	Epson® 40col.	RS-232 serial
Data Management*	q-doc® software, with full control of stations	○
CE Conformity	The DT50 fully complies with all CE and EMC equipment guidelines relative to mechanical and electrical safety and electromagnetic compatibility.	

		Master	Client	Media Preparation
Max. # stations	(per system)	1	3	1
Interfaces	Ethernet	●	●	–
	RS-232 serial	●	–	●
Power supply	100 – 240 V / 50 – 60 Hz	●	●	●
Power consumption		50 Watt / 3A	50 Watt / 3A	50 Watt / 3A
Weight	(without packaging)	8 kg (18 lbs)	7 kg (16 lbs)	3 kg (7 lbs)
Dimensions	Width	225 mm (8.9 inch)	225 mm (8.9 inch)	225 mm (8.9 inch)
	Depth	200 mm (7.9 inch)	200 mm (7.9 inch)	200 mm (7.9 inch)
	Height	460 mm (18.1 inch)	380 mm (14.9 inch)	155 mm (6.1 inch)

\* applies to DT50 system (Client station control via Master station)

● included / required  
○ optional

Technical specifications are subject to change without prior notice. Products illustrated in this brochure may include options or modifications not fitted as standard. No liability for errors and omissions.

# SOTAX Worldwide.

## Europe

### Switzerland (HQ Europe)

Aesch / Basel

P Tech Support +41 61 487 5460

P Office +41 61 487 5454

info@sotax.com

### Czech Republic

Prague

P Tech Support +41 61 487 5460

P Office +420 246 039 260

sotaxcz@sotax.com

### France

Saint-Louis

P Tech Support +41 61 487 5460

P Office +33 3 8970 0846

info@sotax.com

### Germany

Lörrach

P Tech Support +41 61 487 5460

P Office +49 7621 16 5635

info@sotax.com

### Great Britain

Foston / Derbyshire

P Tech Support +41 61 487 5460

P Office +44 20 8349 6947

sotaxgb@sotax.com

### Italy

Milan

P Tech Support +41 61 487 5460

P Office +39 02 8363 2641

sotaxitalia@sotax.com

### Ireland

Longford

P Office +353 43 334 7779

contact@labserv.ie

## Americas

### USA (HQ Americas)

Westborough, MA

P Tech Support +1 508 544 4040

P Office +1 508 417 1112

sotaxusa@sotax.com

### Canada

Westborough, MA

P Tech Support +1 508 544 4040

P Office +1 508 417 1112

sotaxcanada@sotax.com

## Asia-Pacific

### Thailand (HQ Asia-Pacific)

Bangkok

P Tech Support +91 99 202 11 211

P Office +66 26 42 68 62

sotaxasia@sotax.com

### China

Shanghai

P Tech Support +41 61 487 5460

P Office +8621-6135 6268, ext. 205

sotaxchina@sotax.com

### India

Mumbai

P Tech Support +91 99 202 11 211

P Office +91 22 4295 0191

sotaxindia@sotax.com